

Brochure

Simplicité d'emploi et productivité avancée



HP FutureSmart 4.0

Simplifiez l'utilisation des appareils dans votre entreprise et renforcez leur productivité. Dès aujourd'hui et pour longtemps.

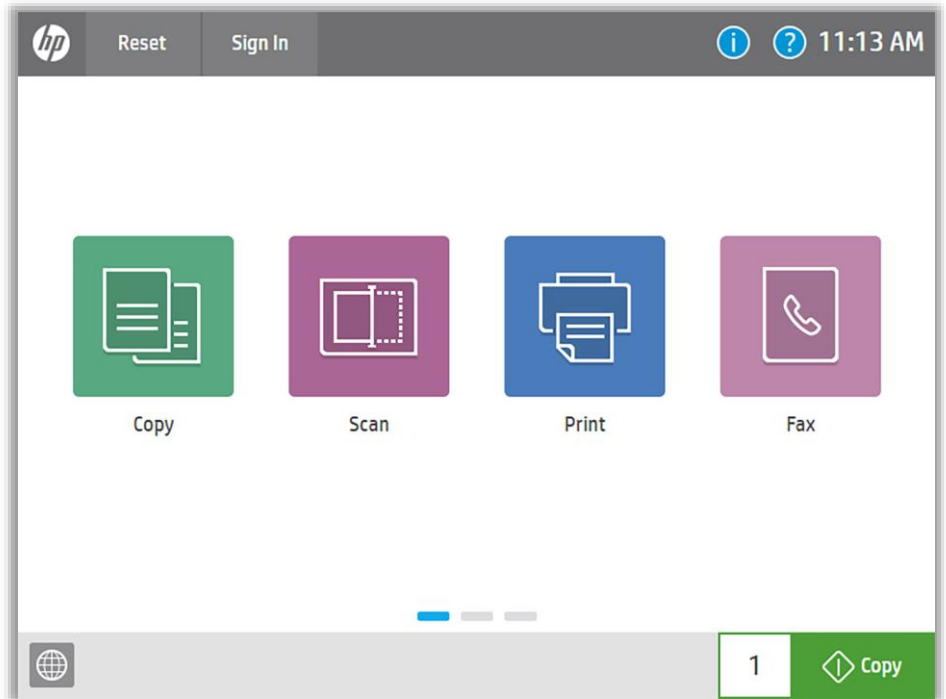


Clarté et simplicité

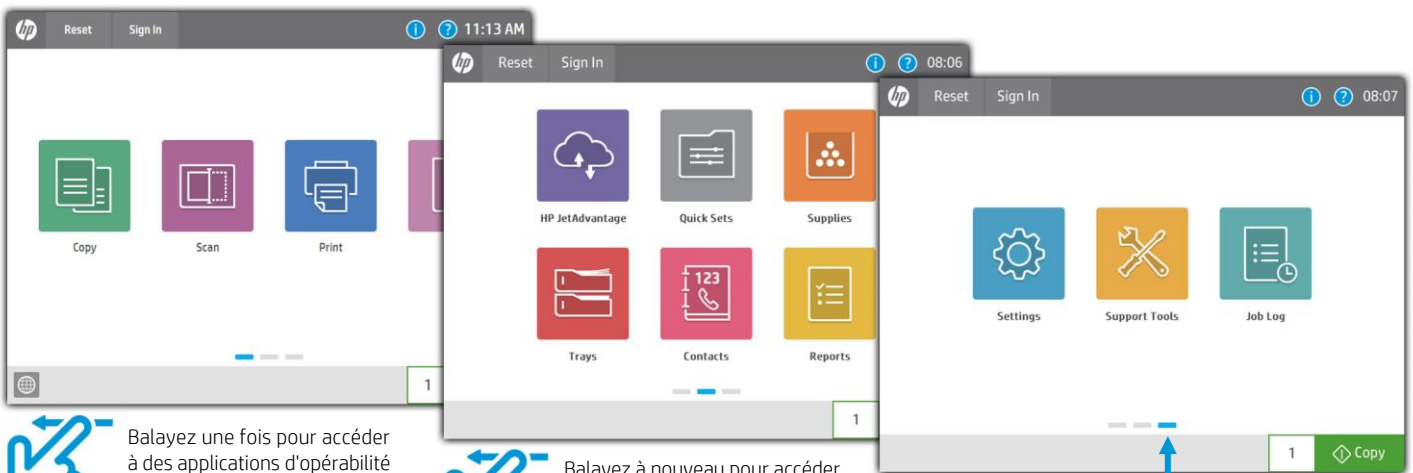
Le micrologiciel HP FutureSmart 4.0 optimise la productivité de vos utilisateurs grâce à une interface moderne, comparable à une tablette, qui rend les imprimantes Enterprise de votre parc plus simples et intuitives. L'aperçu de numérisation amélioré élimine toute approximation dans la numérisation et la copie. Outre une série robuste de nouvelles applications et fonctionnalités d'opérabilité, l'interface évolutive du panneau de commande optimise l'extensibilité de l'appareil et offre de nouvelles possibilités de personnalisation. Le nouveau centre de messages, avec des informations plus détaillées et des animations utiles, permet de gérer facilement les événements sur les appareils. Mais surtout, HP FutureSmart fonctionne avec les imprimantes HP Enterprise, nouvelles ou existantes. Vous êtes donc paré pour l'avenir tout en bénéficiant aujourd'hui du meilleur de HP¹.

Passez à une interface résolument plus moderne

L'affichage moderne et simplifié de l'écran d'accueil comprend seulement 4 applications essentielles par défaut ; les autres sont facilement accessibles en balayant de droite à gauche comme sur un smartphone ou une tablette.



Accédez facilement et directement à une série robuste d'applications



Balayez une fois pour accéder à des applications d'opérabilité comme **HP JetAdvantage**, **Quick Sets** et **Contacts**

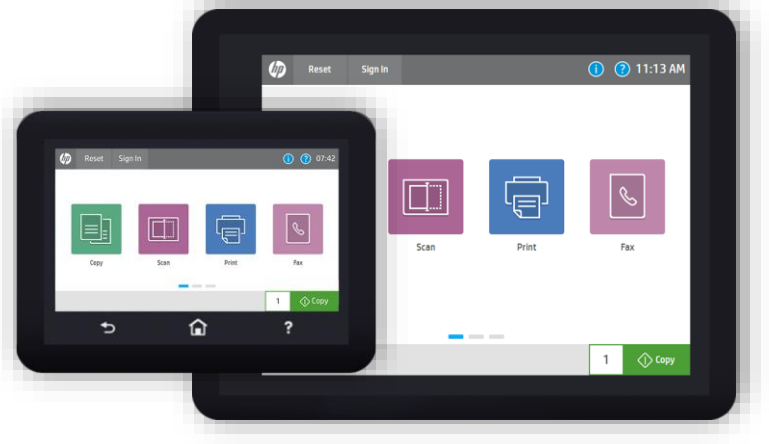
Balayez à nouveau pour accéder aux applications **Paramètres**, **Outils d'assistance** et **Journal des tâches**

Les indicateurs bleus et gris vous permettent de passer facilement d'un écran à l'autre

L'uniformité dans votre parc

Les divergences au sein de votre parc peuvent accroître vos coûts. HP FutureSmart vous permet d'offrir une série de fonctions et une expérience utilisateur fiables sur votre parc de multifonctions, d'imprimantes et de scanners en réseau compatibles. Avec ses panneaux de commande, ses menus, ses messages et ses fonctionnalités homogènes, HP FutureSmart fait du travail sur des imprimantes différentes une tâche simple et intuitive.

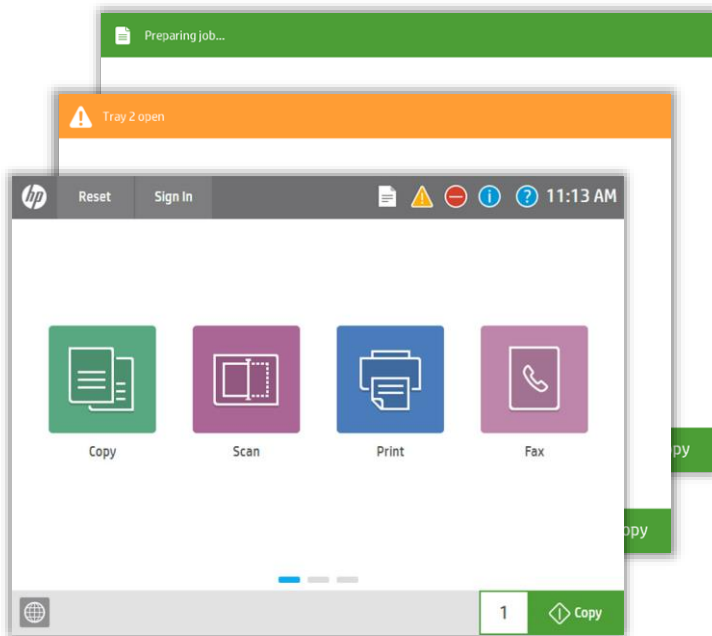
Avec HP FutureSmart, votre environnement d'impression et de numérisation devient aussi plus facile à gérer. Votre service informatique peut utiliser HP Web Jetadmin pour assurer une gestion centrale des interfaces utilisateur ou pour configurer ou mettre à jour des paramètres de fonctions HP FutureSmart sur tous les appareils de votre parc².



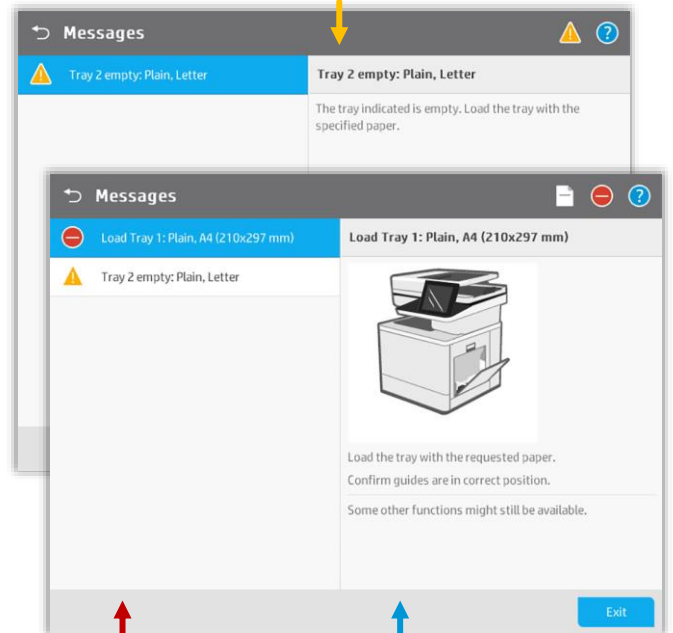
Nouveau centre de messages simple d'emploi

Le nouveau centre de messages est plus facile que jamais à utiliser. Les icônes et la liste déroulante des notifications temporaires figurent en haut de l'écran, comme sur un smartphone ou une tablette. Il vous suffit de toucher l'icône ou le texte de la notification pour afficher le message.

Les icônes et les notifications sont accompagnées d'un code couleur qui renseigne l'utilisateur sur le contexte du message : bleu pour les messages généraux, vert pour l'état des tâches et orange pour les avertissements.



⚠ Avertissement : problèmes qui n'ont pas de répercussion sur les fonctionnalités des applications de l'imprimante, comme des bacs vides ou des niveaux de toner faibles



⊘ Stop/Attention : l'imprimante requiert de l'attention car un événement empêche l'exécution de la tâche

Les animations montrent comment résoudre ces événements

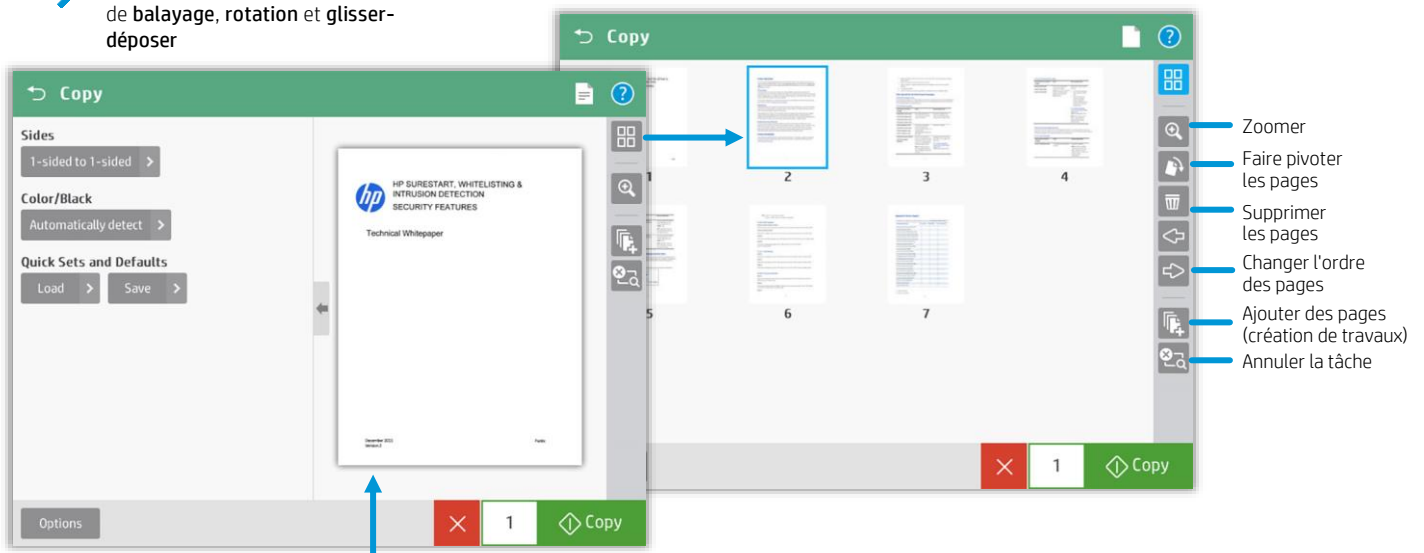
Amélioration de la productivité

Prévisualisez et modifiez vos documents à partir du panneau de commande, à la fois pour les **copies** et les **numérisations**

Vous pouvez désormais utiliser la fonctionnalité avancée d'aperçu, à la fois pour les copies et les numérisations, afin de réduire le nombre d'étapes et les erreurs. Il vous suffit d'afficher et de modifier la tâche de numérisation à partir de l'écran tactile du panneau de commande de votre imprimante, avant de l'envoyer vers un dossier en réseau, un télécopieur, un e-mail ou une clé USB. Affichez immédiatement un aperçu de vos documents et modifiez-les facilement, comme vous l'entendez, avant de les envoyer vers leur destination.



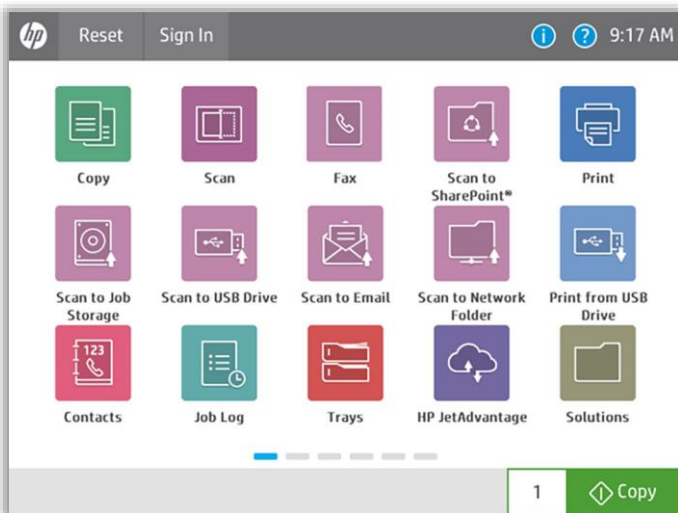
La nouvelle interface utilisateur inclut désormais des fonctionnalités de **balayage**, **rotation** et **glisser-déposer**



Vous pouvez afficher un **aperçu** avant de valider la tâche de copie

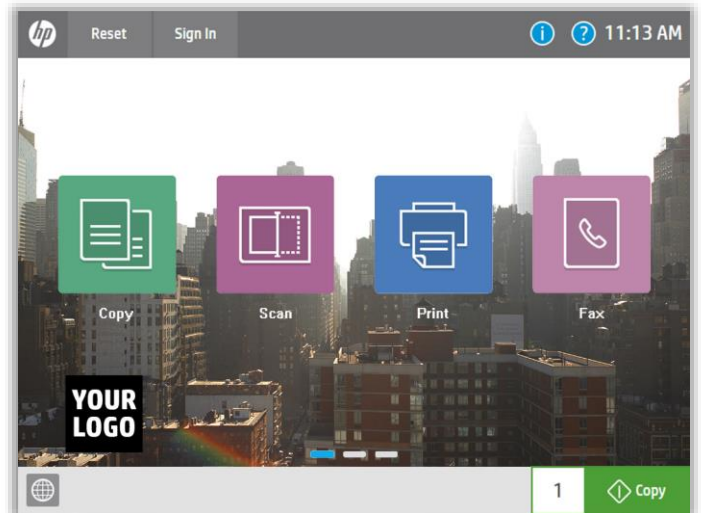
Autres options de personnalisation du panneau de commande

Personnalisez vos imprimantes en fonction de ce que vos utilisateurs utilisent le plus afin de répondre à leurs besoins. Vous pouvez ajouter jusqu'à 10 pages d'écran et 15 icônes par page.



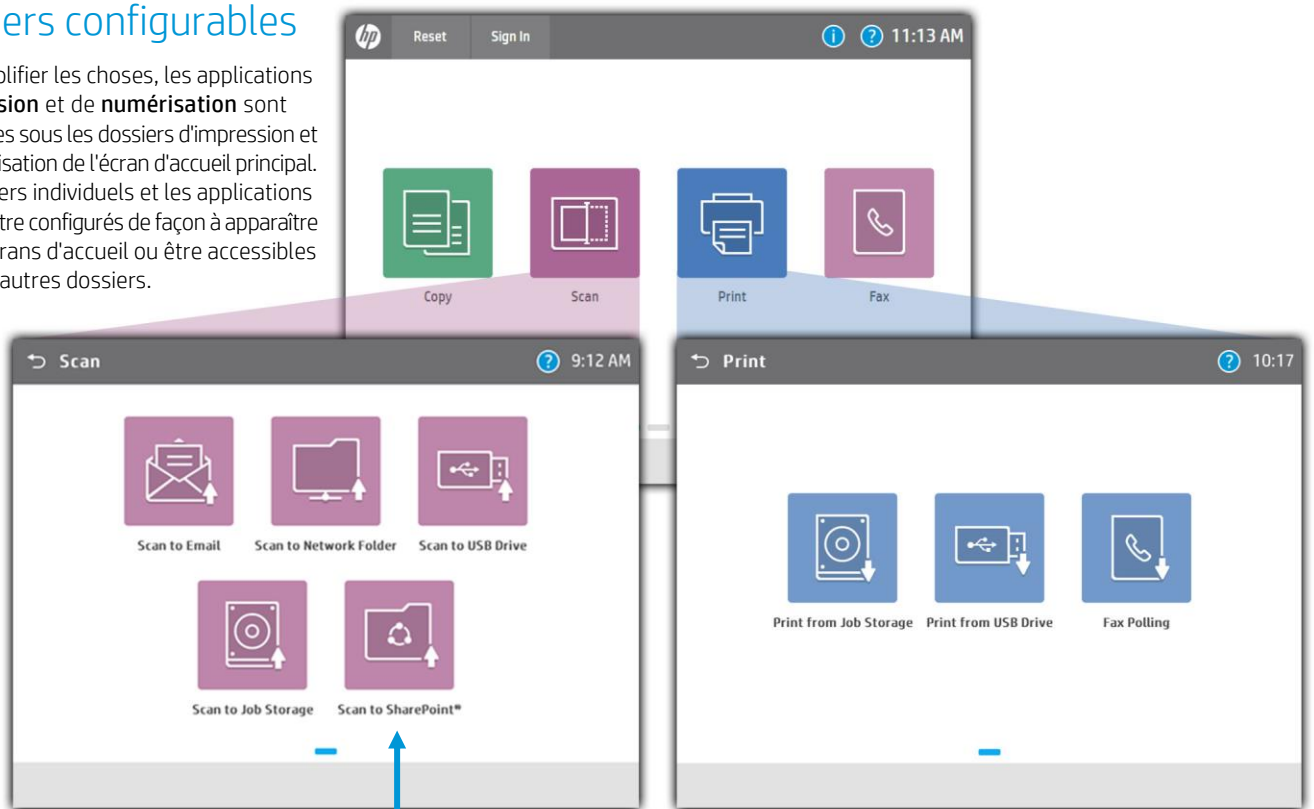
Utilisez votre logo et choisissez un fond d'écran

Nous avons tenu compte de vos demandes. Désormais, vous pouvez ajouter votre logo sur l'interface utilisateur et changer le fond d'écran.



Dossiers configurables

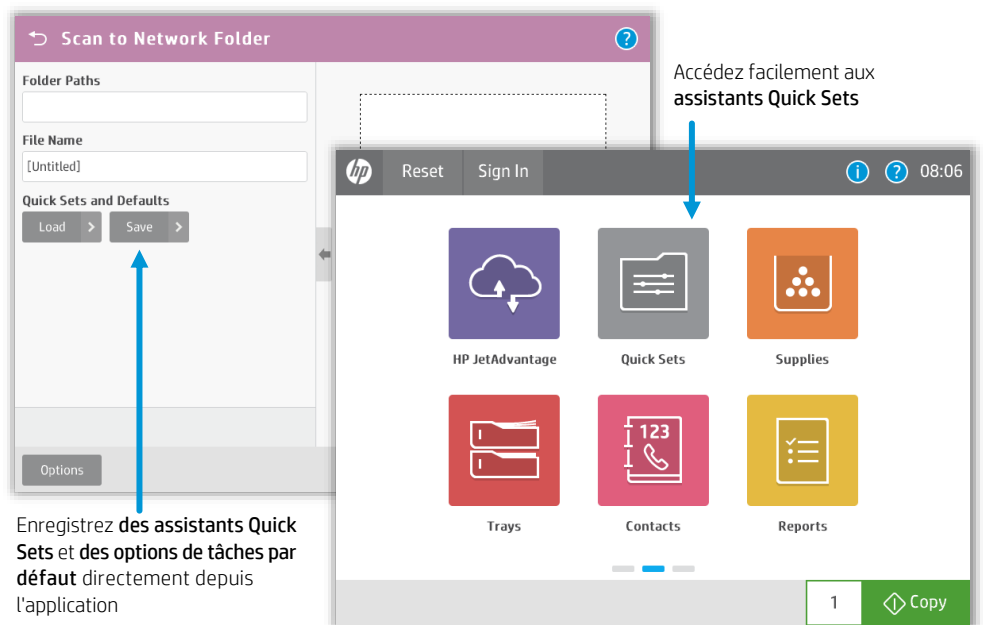
Pour simplifier les choses, les applications d'impression et de numérisation sont regroupées sous les dossiers d'impression et de numérisation de l'écran d'accueil principal. Les dossiers individuels et les applications peuvent être configurés de façon à apparaître sur les écrans d'accueil ou être accessibles à partir d'autres dossiers.



Nouveau ! La numérisation vers SharePoint® et Microsoft Office 365 est désormais en série sur toutes les multifonctions Enterprise

Créez facilement des assistants Quick Sets et des améliorations des tâches par défaut

Les assistants Quick Sets vous offrent un accès facile aux configurations que vous utilisez le plus, comme la taille de la page, la résolution et le format de fichier. Vous pouvez déplacer des Quick Sets dans n'importe quel écran ou dossier avec la fonction de personnalisation de l'écran d'accueil.



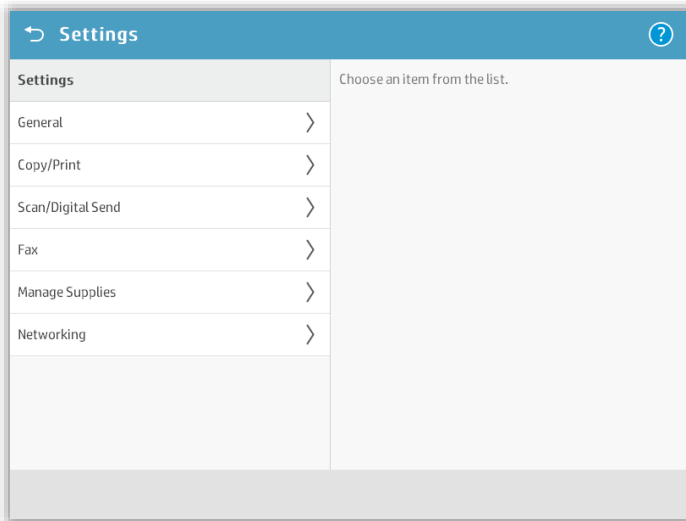
Enregistrez des assistants Quick Sets et des options de tâches par défaut directement depuis l'application

Accédez facilement aux assistants Quick Sets



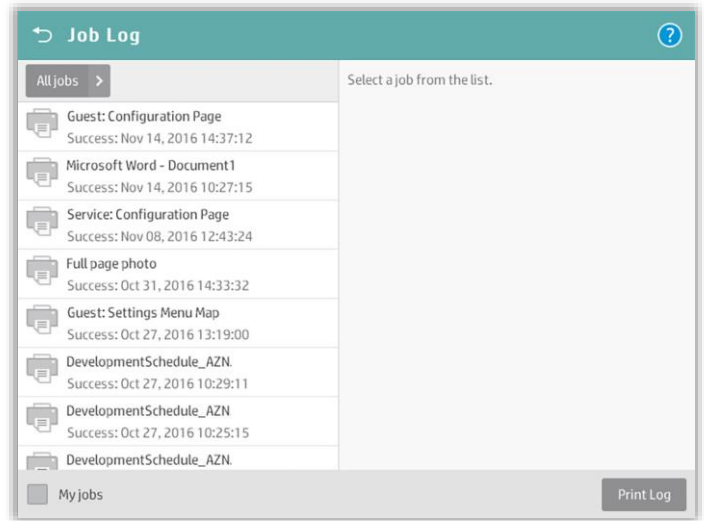
Nouvelle application Paramètres

La nouvelle application **Paramètres** regroupe tous les paramètres à un même emplacement et ses commandes sont simplifiées afin de faciliter la gestion de vos imprimantes.



Journal de tâches simplifié

Le **Journal de tâches** est désormais un dossier en lui-même. Vous pouvez filtrer par type de tâche et vos tâches/le journal d'impression sont immédiatement disponibles.



Contacts centralisés

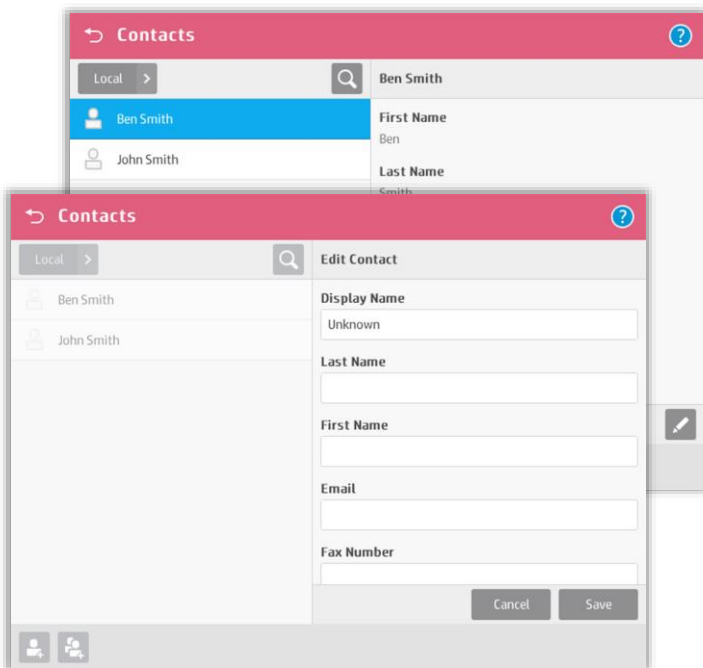
Contacts est une application de carnet d'adresses centralisé qui optimise les flux de travail.

Les contacts sont maintenant regroupés par destinataire pour les envois vers un télécopieur, un e-mail ou un dossier. Vous pouvez saisir les coordonnées du contact à partir de l'application **Contacts**, de l'Embedded Web Server (EWS) ou même de HP Web Jetadmin (WJA). L'accès à l'application **Contacts** peut être basé sur les identifiants utilisateurs restreints par l'administrateur. Vous pouvez importer des contacts ou en exporter pour les utiliser sur d'autres appareils HP.



Accès facile à HP JetAdvantage

Accédez rapidement aux applications **HP JetAdvantage** qui vous aideront à tirer tout le potentiel de votre imprimante. Pour en savoir plus sur HP JetAdvantage, consultez hp.com/go/jetadvantageondemand.



Protection de votre investissement

Améliorations informatiques

Embedded Web Server (EWS) mis à jour

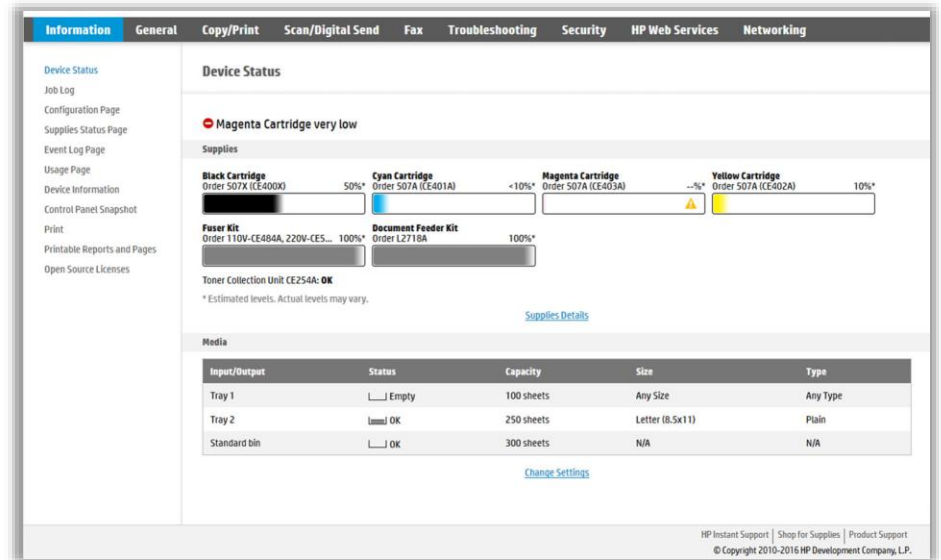
La présentation d'EWS a été mise à jour, mais la plupart des paramètres et onglets restent identiques.

L'interface utilisateur a été personnalisée pour les écrans des dispositifs intelligents et les options de navigation changent selon la taille de l'écran. Vous pouvez aussi effectuer des recherches dans la fonction d'aide qui a été renforcée.

Paramètres de sécurité améliorés

La sécurité a été renforcée avec de nouvelles fonctionnalités pour la sécurité des mots de passe, comme le blocage de compte ou les règles sur la complexité et la longueur minimum des mots de passe.

HP FutureSmart 4.0 offre de nouveaux contrôles sur la puissance de cryptage des communications sécurisées individuelles et de nouvelles options FTP sécurisées pour le transfert de fichiers SSH sur le port 22, notamment SFTP (SSH File Transfer Protocol) et FTPS (FTP over SSL/TLS).



Un parc évolutif et extensible

Conçu pour être évolutif, le micrologiciel HP FutureSmart vous permet de maintenir à jour vos imprimantes, vos multifonctions et vos scanners en réseau. Bénéficiez des toutes dernières améliorations sur le plan de la sécurité et de la productivité. Vos imprimantes HP FutureSmart seront prêtes à adopter de nouvelles fonctionnalités et donc à faire face à l'évolution de la technologie¹.

Le micrologiciel d'une imprimante a un impact significatif sur votre environnement d'impression et de numérisation. Tout comme le système d'exploitation d'un PC, il coordonne les fonctions matérielles, gère le panneau de commande, détermine les fonctions disponibles pour les envois de télécopies ou d'e-mails et la numérisation de documents, et dote l'appareil de la sécurité du réseau.

Avec un micrologiciel classique, les mises à jour à l'échelle d'un parc sont fastidieuses et chronophages. Les nouvelles capacités et fonctions d'impression et de numérisation, qui continuent à être développées en permanence après le lancement d'un appareil, ne sont en général pas prises en charge.

HP FutureSmart vous permet d'équiper vos imprimantes HP actuelles des mêmes fonctions que celles des appareils de nouvelle génération¹. En préservant leur utilité et leur productivité pour les années à venir, il leur évite de devenir obsolètes du fait de l'évolution technologique.

Déployez facilement des solutions externes

Les appareils équipés de HP FutureSmart utilisent la HP Open Extensibility Platform (OXF). L'OXF crée un environnement unifié qui facilite, pour les éditeurs de logiciels tiers, la conception de solutions s'intégrant sans problème aux appareils d'impression et de numérisation compatibles.

Évoluez comme vous l'entendez

Vous pouvez choisir de mettre à niveau HP FutureSmart via des mises à jour mineures du pack de services ou des montées en gamme majeures incluant de nouvelles fonctionnalités. Celles-ci peuvent être effectuées directement sur l'imprimante avec l'Embedded Web Server ou à l'échelle de votre parc avec HP Web Jetadmin².

Mises à jour par pack de services

Les mises à jour de maintenance permettent aux clients de préserver la stabilité des fonctions sur leur parc. Les mises à jour par pack de services n'affectent pas les fonctions existantes comme le panneau de commande et les options. En revanche, elles fournissent d'importantes mises à jour réglementaires ou de sécurité ou des corrections sur le plan du fonctionnement. De nouveaux packs de services sont disponibles plusieurs fois dans l'année.

Mises à niveau majeures

Ces mises à niveau permettent aux clients d'intégrer les dernières fonctions ou modifications de fonctionnalités à leurs appareils HP FutureSmart compatibles¹. Vous pouvez facilement identifier une mise à niveau majeure grâce au numéro de version placé directement derrière le nom « HP FutureSmart » (par exemple, **HP FutureSmart 4.0**).

Ces mises à niveau sont disponibles pour les appareils HP actuels dès que la génération suivante de fonctions HP FutureSmart est lancée¹.

En savoir plus

hp.com/go/futuresmart

¹ Avec le temps, certaines fonctionnalités activées par de nouvelles versions majeures de FutureSmart peuvent ne pas être disponibles sur des modèles existants plus anciens. C'est le cas, par exemple, si les capacités du matériel limitent l'exécution des nouvelles fonctionnalités. HP FutureSmart 4 ne prend pas en charge les écrans 4 lignes ou les produits FutureSmart de première génération, notamment les modèles M712, M750, M601/M602/M603, M551 et M506 avec écran 4 lignes, les modèles M552/M553 avec écran 4 lignes, les modèles M604/M605/M606 avec écran 4 lignes, CM4540 MFP, CP5525, M4555 MFP, ScanJet 8500 et ScanJet 7000n.

² Vous pouvez télécharger gratuitement HP Web Jetadmin sur hp.com/go/webjetadmin.

Inscrivez-vous pour recevoir les mises à jour

hp.com/go/getupdated

© Copyright 2017 HP Development Company, L.P. Les informations figurant dans ce document sont susceptibles d'être modifiées sans préavis. Les seules garanties pour les produits et services HP sont celles stipulées dans les déclarations formelles de garantie accompagnant ces produits et services. Aucune information contenue dans ce document ne doit être considérée comme constituant une garantie additionnelle. HP décline toute responsabilité en cas d'erreurs ou d'omissions techniques ou rédactionnelles constatées dans ce document.

Microsoft est une marque déposée du groupe Microsoft aux États-Unis.

4AA6-9365FRE, mars 2017, rév. 1

