



 Lexmark™

**B2338dw**

Productivité. Fiabilité. Valeur.



B2338dw avec bac d'alimentation en option



Nous proposons ce produit avec une garantie couvrant les réparations, notamment le coût des pièces de rechange, pendant les quatre premières années.\* La garantie couvre également l'assistance en ligne 24 heures sur 24 gratuite et l'accès au support technique téléphonique pendant les heures de bureau.



\*L'offre n'est valable que si le produit est enregistré dans les 90 jours suivant la date d'achat. Les consommables, tels que l'unité de fusion ou l'unité de transfert, ne sont pas compris. Consultez les conditions générales détaillées disponibles sur [www.lexmark.com/mygarantee](http://www.lexmark.com/mygarantee).

# Lexmark B2338dw

Impression recto verso standard, sécurité améliorée, longévité... Riche en fonctionnalités, la Lexmark B2338dw apporte une efficacité exceptionnelle à l'impression monochrome au sein des petits groupes de travail. Son processeur multi-cœurs permet une vitesse d'impression pouvant atteindre 36 pages par minute\*, tandis que les composants d'impression longue durée réduisent les interruptions de service. Vous pouvez, en outre, établir une connexion via USB, Gigabit Ethernet ou WiFi.



## Travaillez plus efficacement

- ▶ Profitez de la puissance du processeur double cœur de 1 GHz, de 512 Mo de mémoire et d'une connexion Wi-Fi pour traiter vos tâches d'impression.
- ▶ Bénéficiez d'une vitesse d'impression pouvant atteindre 36 pages par minute.
- ▶ L'écran LCD à deux lignes vous permet de surveiller les informations du système et d'interagir avec ces dernières.
- ▶ Le bac d'alimentation accepte des formats de support compris entre A6 et Légal. Pour les supports plus petits et les enveloppes, utilisez le chargeur multifonction de 100 feuilles.

## À votre disposition dès que vous en avez besoin

- ▶ Les composants de traitement d'images et de l'unité de fusion longue durée optimisent le temps de disponibilité.
- ▶ Les cartouches de toner Unison™ de remplacement permettent d'imprimer jusqu'à 3 000 pages\*\* avec une qualité d'impression supérieure.
- ▶ Une capacité d'alimentation maximale de 900 pages signifie moins d'interruptions.
- ▶ Le châssis métallique est conçu pour durer.

## Fonctions de sécurité intégrées et robustes

- ▶ L'architecture de sécurité absolue de Lexmark permet de protéger vos informations (par ex. sur le document, le périphérique, via le réseau et à tout moment dans l'intervalle).
- ▶ Plusieurs fonctionnalités intégrées sécurisent le périphérique contre les attaques.
- ▶ Lexmark s'est vu décerner la prestigieuse récompense BLI PaceSetter par Keypoint Intelligence - Buyers Lab dans la catégorie Sécurité de la reproduction documentaire\*\*\*.



## Respect de notre planète

- ▶ Les fonctionnalités de gestion de l'énergie permettent de réduire la consommation d'énergie en cours d'utilisation ou en mode veille.
- ▶ L'impression recto verso standard permet d'économiser du papier.
- ▶ L'utilisation de matériaux recyclés dans la fabrication permet d'économiser des ressources naturelles.
- ▶ Le périphérique est certifié EPEAT® Silver et ENERGY STAR®.
- ▶ Recyclage des cartouches via le programme de collecte des cartouches Lexmark (LCCP).

\* Vitesses d'impression et de copie mesurées conformément aux normes ISO/CEI 24734 et ISO/CEI 24735 respectivement (ESAT). Pour plus d'informations, rendez-vous sur la page [www.lexmark.com/ISOspeeds](http://www.lexmark.com/ISOspeeds).

\*\*Rendement moyen déclaré conforme à la norme ISO/CEI 19752.

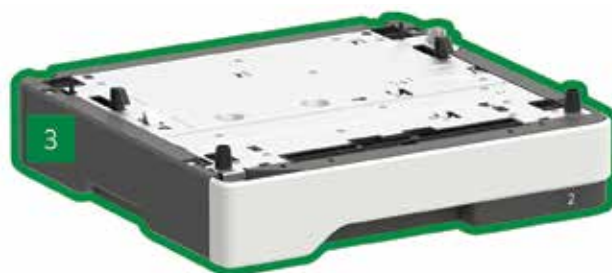
\*\*\*Récompense attribuée sur la base des données d'Europe de l'Ouest

# Lexmark B2338dw



- 1 B2338dw avec affichage sur 2 lignes  
10,2 x 15,7 x 14,7 pouces  
260 x 399 x 374 mm
- 2 Bac de 550 feuilles  
5 x 15,7 x 14,7 pouces  
126 x 389 x 374 mm

ou



- 3 Bac de 250 feuilles  
3,7 x 15,7 x 14,7 pouces  
95 x 389 x 374 mm

-  Standard
-  En option

Prend en charge un bac d'alimentation en option.

© 2018 Lexmark. Tous droits réservés.

Lexmark, le logo Lexmark et Unison sont des marques de Lexmark International, Inc. déposées aux États-Unis et/ou dans d'autres pays. AirPrint et le logo AirPrint sont des marques d'Apple, Inc. ENERGY STAR® est une marque déposée aux États-Unis. EPEAT® est une marque d'EPEAT, Inc. déposée aux États-Unis et dans d'autres pays. Google Cloud Print est une marque de Google, Inc. MOPRIA®, le logo Mopria®™ et les logos Mopria®Alliance sont des marques commerciales, des marques de service et des marques de certification de Mopria Alliance, Inc. aux États-Unis et dans d'autres pays. Les autres marques commerciales appartiennent à leurs propriétaires respectifs.

Ce produit inclut des logiciels développés par OpenSSL Project à utiliser avec Open SSL Toolkit (<http://www.openssl.org/>).

Impression	
Ecran	Écran OLED monochrome adressable en tous points, 2 lignes 128 x 32 pixels
Vitesse d'impression: Jusqu'à <sup>4</sup>	noir: 36 pages par minute
Temps de sortie de la première page: Inférieur à	noir: 6.5 secondes
Résolution d'impression	noir: 1200 Image Quality, 1200 x 1200 dpi, 2400 Image Quality, 300 x 300 dpi, 600 x 600 dpi
Mémoire / Processeur	standard: 512 Mo / maximum: 512 Mo / 1.0 GHz MHz
Disque Dur	Not Available
Volume mensuel de pages recommandé <sup>2</sup>	500 - 6000 pages
Cycle d'utilisation mensuel maximum : jusqu'à <sup>3</sup>	50000 Impressions par mois (volume maximum en utilisation ponctuelle)
Consommables <sup>7</sup>	
Rendements des cartouches (jusqu'à) <sup>1</sup>	Cartouche 3 000 pages
Rendement estimé de l'unité d'image: Jusqu'à	60000 pages, sur la base moyenne de 3 pages A4 par impression et ~ 5% de couverture.
Cartouche(s) livrée(s) avec l'imprimante <sup>1</sup>	Cartouche Return Programme 1 500 pages
Gestion du papier	
Gestion du papier incluse	250-Sheet Input, 100-Sheet Multipurpose Feeder, 150-Sheet Output Bin, Integrated Duplex
Gestion du papier en option	250-Sheet Tray, 550-Sheet Tray, 550-Sheet Lockable Tray
Capacité de chargement papier: Jusqu'à	standard: 300 feuilles (75 g/m <sup>2</sup> ) / maximum: 900 feuilles (75 g/m <sup>2</sup> )
Capacité papier en sortie: Jusqu'à	standard: 150 feuilles (75 g/m <sup>2</sup> ) / maximum: 150 feuilles (75 g/m <sup>2</sup> )
Types de supports acceptés	Card Stock, Envelopes, Paper Labels, Plain Paper, Transparencies, Refer to the Card Stock & Label Guide.
Dimensions des supports acceptés	10 Envelope, 7 3/4 Envelope, 9 Envelope, A4, A5, DL Envelope, Executive, Folio, JIS-B5, Legal, Letter, Statement, Universal, Oficio, A6
Informations générales <sup>4</sup>	
Connectivités ports	Fast Ethernet, USB 2.0 Specification Hi-Speed Certified (Type B), Wi-Fi 802.11b/g/n
Niveau sonore en fonctionnement	impression: 54 dB
Environnement d'exploitation	Humidity: 8 to 80% Relative Humidity, Temperature: 10 to 32°C (50 to 90°F), Altitude: de 0 à 5000 mètres
Garantie standard <sup>8</sup>	4-year guarantee (upon registration)
Dimensions (mm - H x L x P) / Poids	260 x 399 x 374 mm / 13.9 kg
Référence	36SC130

Toutes les informations contenues dans cette brochure peuvent faire l'objet de modifications sans avis préalable. Lexmark n'est pas responsable des erreurs ou omissions.

<sup>1</sup>Average standard page yield value declared in accordance with ISO/IEC 19752. <sup>2</sup>"Recommended Monthly Page Volume" is a range of pages that helps customers evaluate Lexmark's product offerings based on the average number of pages customers plan to print on the device each month. Lexmark recommends that the number of pages per month be within the stated range for optimum device performance, based on factors including: supplies replacement intervals, paper loading intervals, speed, and typical customer usage. <sup>3</sup>"Maximum Monthly Duty Cycle" is defined as the maximum number of pages a device could deliver in a month using a multishift operation. This metric provides a comparison of robustness in relation to other Lexmark printers and MFPs. <sup>4</sup>Printers are sold subject to certain license/agreement conditions. See [www.lexmark.com/printerlicense](http://www.lexmark.com/printerlicense) for details. <sup>5</sup>Actual Yield may vary based on other factors such as device speed, paper size and feed orientation, toner coverage, tray source, percentage of black-only printing and average print job complexity. <sup>6</sup>Print and copy speeds measured in accordance with ISO/IEC 24734 and ISO/IEC 24735 respectively (ESAT). For more information see: [www.lexmark.com/ISOspeeds](http://www.lexmark.com/ISOspeeds). <sup>7</sup>Product functions only with replacement cartridges designed for use in a specific geographical region. See [www.lexmark.com/regions](http://www.lexmark.com/regions) for more details. <sup>8</sup>L'offre n'est valable que si le produit est enregistré dans les 90 jours suivant la date d'achat. Les consommables, tels que l'unité de fusion ou l'unité de transfert, ne sont pas compris. Consultez les conditions générales détaillées disponibles sur [lexmark.com/myguarantee](http://lexmark.com/myguarantee).